



**genius II Serie 450**  
mit Netzurücken  
with mesh backrest  
rugleuning met netstof

**genius II Serie 450**  
**chilla Serie 535, chilla swing Serie 536**  
**Serie 210/211, Serie 220/221**  
**Tische T 600**

**mauser**®  
SitzKultur



02/2009/3 · B&S · Technische Änderungen vorbehalten www.fluschi-fiore.de

**mauser**®  
SitzKultur

Mauser Sitzkultur GmbH & Co. KG  
Erlengrund 3  
34477 Twistetal-Berndorf  
Germany  
fon +49 (0) 5631 50514-0  
fax +49 (0) 5631 50514-44  
info@mauser-sitzkultur.com  
www.mauser-sitzkultur.com

Zertifiziert nach DIN EN ISO 9001

 Made in Germany



Mauser Sitzkultur Nederland  
Bermweg 224  
2906 LG Capelle aan den Yssel  
Netherlands  
Telefoon +31 653 751669  
yveschuitmaker@mauser-sitzkultur.de

## genius II Serie 450

Design von Eckard Hansen und Prof. Gerhard Reichert, der bereits in den 90ern zusammen mit Michele De Lucchi Stühle für Mauser entwarf.

Designed by Eckard Hansen and Prof. Gerhard Reichert, who, together with Michele De Lucchi, designed chairs for Mauser back in the 1990s.

Designed door Eckard Hansen en Prof. Gerhard Reichert, die al in de jaren '90 samen met Michele De Lucchi stoelen voor Mauser heeft ontworpen.

### Die neue Qualität gesunden Sitzens.

In Ergonomie und Funktion bietet der **genius II** modular alle Optionen, um auf intelligente Weise gesünder zu sitzen:

- die klassische Synchronmechanik
- die innovative Balance-Automatik **dynamicSWING®**, die aktiv zu mehr Bewegung herausfordert
- das in die Rückenlehne integrierte **AIRcomfortPAD**, das mit sanftem Massageeffekt ebenfalls die Bewegung unterstützt
- neuartige Lordosenstütze
- eine besonders feine Einstellung für den individuellen Anpressdruck der Rückenlehne
- die Einstellung von Sitztiefe, Sitzneigung, Sitzhöhe und Höhe der Lordosenstütze
- 3D-Armlehnen, in Höhe, Breite, Tiefe und Winkel individuell einstellbar

### The new calibre of healthy sitting.

In ergonomic and functional terms the **genius II** provides every modular option necessary, to enable its occupant to sit in an intelligent manner and thus more healthily:

- the conventional synchronous mechanism
- the innovative automatic balancing mechanism, **dynamicSWING®**, which actively challenges the occupant to undertake more movement
- the **AIRcomfortPAD**, which is integrated into the backrest and which also encourages movement with its gentle massage effect
- innovative lumbar support
- particularly fine adjustment of individual backrest counter pressure
- adjustment of seat depth, seat tilt, seat height and height of the lumbar support
- 3D-armrests, where height, width, depth and angle can be individually adjusted

### De nieuwe kwaliteit van het gezonde zitten.

Op het gebied van ergonomie en functie biedt **genius II** op modulaire wijze alle opties om op een intelligente manier gezonder te zitten:

- het klassieke synchronmechanisme
- de innovatieve automatische balans **dynamicSWING®**, die actief uitnodigt om meer te bewegen
- het in de rugleuning geïntegreerde **AIRcomfortPAD**, dat met een zacht massage-effect eveneens de beweging ondersteunt
- de nieuw gevormde lordosesteun
- een bijzonder fijne instelling voor de individuele aandrukkraft van de rugleuning
- de instelling van zitdiepte, zitschuine, zithoogte en hoogte van de lordosesteun
- hoogte, breedte, diepte en hoek van de 3D-armleuningen individueel instelbaar

## genius II Serie 450



### Platzvorteil über Hierarchien hinweg.

**genius II** ist mehr als ein Stuhl. Eine komplette Stuhlfamilie! Hierarchieübergreifend gibt es Modelle für alle Mitarbeiter im Büro. Vom funktionellen Bildschirmarbeitsstuhl über repräsentative Management-Versionen mit Netzurücken und zusätzlicher Kopfstütze bis zu stapelbaren Sitzmöbeln für Besucher und Konferenz. Alles formal aus einem Guss! Alles in hervorragender Material- und Verarbeitungsqualität. Ausgelegt für eine Nutzungsdauer von vielen langen Jahren.

### Benefits across hierarchies.

**genius II** is more than just a chair. It is a complete chair range! There are models to suit all employees in any office, cutting across hierarchies. Ranging from functional VDU seating to representative executive versions with mesh backrests and additional headrests to stackable seating for visitors and conferences/meetings. In design terms everything comes from a single source! Excellent quality materials and workmanship. Designed for a very long useful life.

### Ruimtelijk voordeel boven hiërarchieën uitstijgend.

**genius II** is meer dan alleen een stoel. Een complete stoelenfamilie! Er zijn modellen voor alle medewerkers van het kantoor, aan alle hiërarchieën voorbijgaand. Van de functionele beeldschermstoel en de representatieve managementversies met netstof in het ruggedeelte en extra hoofdsteun tot de stapelbare zitmeubelen voor bezoekers en conferenties. Allemaal in dezelfde vorm! Allemaal met een uitstekende materiaal- en afwerkingskwaliteit. Gemaakt voor een jarenlange gebruiksduur.



reddot

**genius II**  
Ausgezeichnet mit einem der weltweit renommiertesten Designpreise.

Awarded one of the world's most prestigious design prizes.

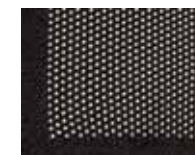
Onderscheiden met een van de meest gerenommeerde designprijzen ter wereld.



Textilbespannung Netz  
Textile covering net  
Textielbespanning net



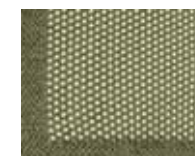
Anthrazit  
Anthracite  
Antraciet



Schwarz  
Black  
Zwart



Crème  
Cream-colored  
Crème



Grün  
Green  
Groen



**Stuhlarchitektur pur.**

Seit der Bauhauszeit ist es Stahlrohr, das Architekten und Designer immer wieder fasziniert und zu neuen Ideen und Konstruktionen in der Möbelszene beflügelt. Wie in jüngster Zeit das Designerteam Andreas Kalweit, Christof Paul und Reiner Wallbaum, die für die Form dieser unverwechselbaren Objektstühle verantwortlich zeichnen.

**Pure seating architecture.**

Since the Bauhaus period tubular steel has continued to fascinate architects and designers and inspired them to new ideas and designs in the furniture world. As most recently in the case of the design team of Andreas Kalweit, Christof Paul and Reiner Wallbaum, who are responsible for the design of this unmistakable contract seating range.

**Pure stoelarchitectuur.**

Sinds de Bauhaus-tijd zijn het de stalen buizen, die architecten en designers steeds weer opnieuw fascineren en aanzetten tot nieuwe ideeën en constructies in de meubel-scène. Zoals onlangs het designerteam van Andreas Kalweit, Christof Paul en Reiner Wallbaum, dat verantwoordelijk is voor de vorm van deze onmiskenbare projectstoelen.



**chilla Serie 535**  
**chilla swing Serie 536**



**Klare Form, perfekte Funktion.**

Konsequent aus dem Kubus herausentwickelt entstand die geradlinige Form. Und in den Funktionen bieten diese Stühle alles, was für den Einsatz in Objekten erforderlich ist:

- hervorragender Sitzkomfort durch die Formholzschale aus „einem Stück“
- stabile Konstruktion bei geringem Gewicht für langen Gebrauchsnutzen bei leichtem Handling
- Verkoppelungselemente für sicheres Anreihen
- gute Stapelbarkeit für platz- und raumsparendes Lagern
- wahlweise Gleiter für harte oder textile Bodenbeläge

**Das Prinzip des Kufenstuhles neu interpretiert.**

Bei **chilla Serie 535** sind die Armlehnen nach hinten offen. Das Stahlrohrgestell ist am Rücken bügel förmig herumgezogen. Zwei seitliche, umlaufende Bügel kennzeichnen das Erscheinungsbild von **chilla swing Serie 536**. Die oberen Bügel bilden geschlossene Armlehnen. Die Sitzschale scheint zu schweben und „swingt“ mit.

**Clear form, perfect function.**

This straight-line design was created, using the cube as direct inspiration. In terms of functionality this chair also offers all the features required for use in furniture projects:

- excellent seating comfort provided by the single moulded wooden seat shell
- robust design with low weight for long use and easy handling
- ganging devices for safe alignment in rows
- good stackability for space-saving storage
- choice of glides for hard or textile floor coverings

**The principle of the sled chair reinterpreted.**

On the **chilla Series 535** the armrests are open at the rear. The tubular steel frame is drawn around on the backrest to form a stirrup. Two lateral surround stirrups characterise the appearance of the **chilla swing Series 536**. The upper parts of the stirrups form loop armrests. The seat shell appears to float and "co-vibrates".

**Duidelijke vorm, perfecte functie.**

Consequent ontwikkeld uit de vorm van een kubus ontstond een strakke vorm. En de functies van deze stoelen bieden alles wat nodig is voor toepassing in projecten:

- uitstekend zitcomfort door de gevormde houten zitting uit "één geheel"
- een, ondanks laag gewicht, stabiele constructie voor een langdurig gebruik, waarbij de stoelen gemakkelijk verzet kunnen worden
- koppelingselementen om alle elementen veilig aan elkaar te koppelen
- goede stapelbaarheid voor een plaats- en ruimtebesparende opslag
- naar keuze glijders voor harde of textiele vloeren

**Het principe van de sledestoel nieuw geïnterpreteerd.**

Bij **chilla serie 535** zijn de armleggers naar achteren toe open. Het frame van stalen buis loopt aan de rug beugelvormig verder. Twee rondom lopende beugels aan de zijkant typeren het uiterlijk van **chilla swing serie 536**. De bovenste beugels vormen gesloten armleggers. De zitkuip lijkt te zweven en beweegt mee.

**chilla Serie 535**  
**chilla swing Serie 536**



**Serie 210/211**

**Serie 220/221**

**Tische T 600**



Serie 220

Serie 210



Serie 211



Serie 221



Serie 220



Serie 220



Serie T 600



Serie 211

**Serie 210/211**

Design in neuer Leichtigkeit. Gestell aus verchromtem Voll-Stahlrohr, Sitz und Rücken aus hoch beanspruchbarem Kunststoff. Rücken wahlweise geschlossen oder mit luftiger Netzbespannung.

**Serie 220/221**

Die Stühle mit dem individuellen K(n)ick! Formholzschaale und -rücken mit Designausprägungen. Ohne Armlehnen. Als klassischer Mehrzweckstuhl oder als Barhocker.

**Serie T 600**

Das grazile, emporstrebende A-Gestell macht diese Tische so schwungvoll in der Optik. Für Besprechung, Konferenz und Seminar genauso geeignet wie für Cafeteria oder Aufenthaltsräume. Design: Prof. Stefan Lengyel.

**Serie 210/211**

Design connected with innovative facility. Framework out of chromed steel tube, seat and back out of highly resistant synthetic material. Back optionally enclosed or with airy net-covering.

**Serie 220/221**

The chairs with the individual kick and buckling. Formed wood shell and back with design-characteristics. Without armrests. Deliverable as a classic multipurpose chair or as a barstool.

**Desks series T 600**

The gracile, high-aiming A-framework makes these desks look spirited and swinging. Suitable for meetings, conferences and workshops as well as for cafeteria, lounges and holding areas. Design: Prof. Stefan Lengyel.

**Serie 210/211**

Design met een nieuwe, lichte uitstraling. Een frame van verchromde, massief stalen buis, de zitting en rugleuning zijn van uiterst sterke kunststof. De rugleuning is naar keuze gesloten of met een luchtige netbespanning.

**Serie 220/221**

De stoelen met de individuele k(n)ick! Gevormde houten zitting en rugleuning met designvormen. Zonder armleuningen. Als klassieke stoel voor diverse doeleinden of als barkruk.

**Serie T 600**

Het fijne, naar boven toe A-vormige onderstel geeft deze tafels een fraai uiterlijk. Even geschikt voor vergaderingen, conferenties en cursussen als voor cafeteria's en verblijfruimtes. Design: Prof. Stefan Lengyel.



Serie T 600